

DICAS IMPORTANTES!

PALETA DE CORES: Utilize sempre a paleta de cores PADRÃO CMYK, nunca faça seus arquivos em RGB ou PANTONE.

FONTES: Sempre converta as fontes em curvas/create outline antes de gerar o arquivo em PDF/X1-a.

LINHAS GUIA: Sempre respeite as margens de segurança do arquivo. Após finalizar a arte delete as linhas guia e publique em PDF/X1-a.

EFEITOS E IMAGENS: Antes de finalizar sua arte converta todas as imagens e efeitos em um só **bitmap com 300dpi** junto com o fundo. Para rifas 1x0, converta em tons de cinza. Para rifas 4x0, converta em CMYK.

*****APAGUE TODAS AS INFORMAÇÕES DO GABARITO ANTES DE GERAR O ARQUIVO PDF/X1-a PARA IMPRESSÃO.*****

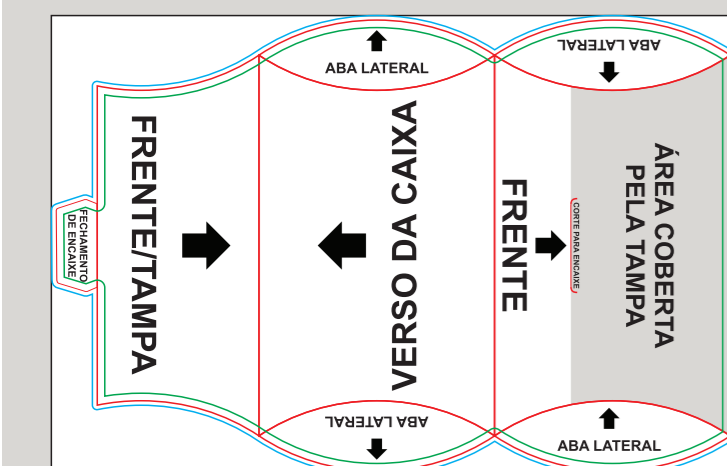
ENTENDA O GABARITO:

Tamanho da Arte/Sangria

Linha de Corte e Vinco

Margem de Segurança

VEJA COMO MONTAR SUA ARTE:



Siga as **orientações das setas** para posicionar seus textos e informações de forma correta.

IMPORTANTE: Antes de finalizar seu arquivo **sempre exclua** as linhas de sangria, corte e segurança,

*****VEJA MAIS NO PDF DE DICAS**

